



Herzlich Willkommen in Neuenegg.

Schön, sind Sie hier.

Ausgabe Januar 2025.

Herausgegeben von der SP Neuenegg:
www.spneuenegg.ch

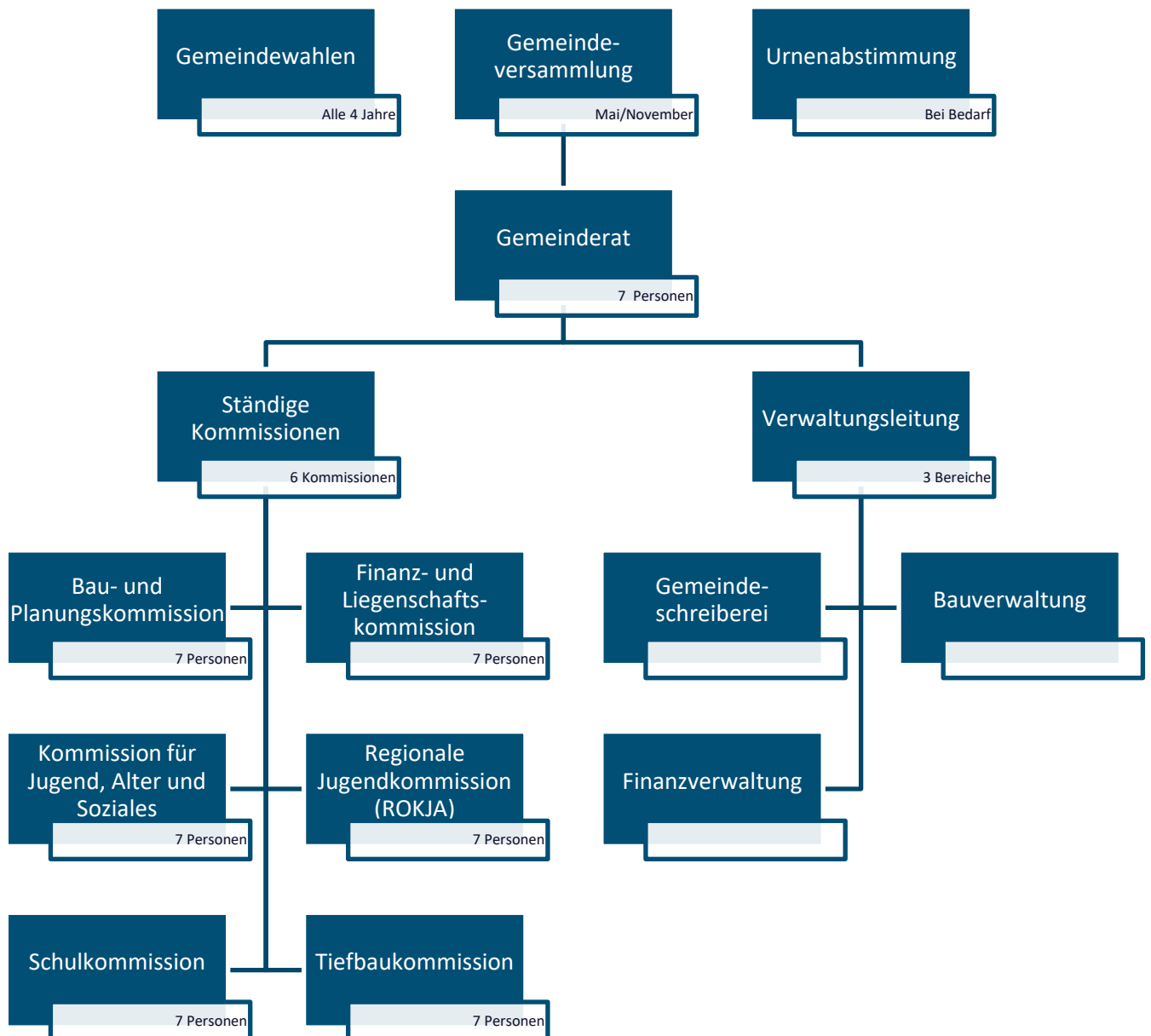


Inhaltsverzeichnis

Inhaltsverzeichnis	2
Politische Landschaft	3
Urnenabstimmung und Wahlen	4
Gemeindeversammlung	4
Gemeinderat.....	4
Kommissionen	5
Gemeindeverwaltung	6
Online-Schalter	6
Verwaltung	6
Gemeindeschreiberei	6
Finanzverwaltung.....	7
Bauverwaltung.....	7
Kinder, Jugendliche und Familien	8
Schulen.....	8
Soziales.....	9
Freizeit und Vereine	9
Vereine	9
Freizeitangebot.....	10
Sportanlagen	10
Abfall- und Grüngutentsorgung	10
Diverses.....	11
Bleiben Sie auf dem Laufenden!	12

Politische Landschaft

Die Gemeinde wird durch den Gemeinderat geführt. Ihm stehen sechs Fachkommissionen sowie die Verwaltung zur Verfügung. Relevante Sachgeschäfte inkl. Budget werden durch die Gemeindeversammlung bewilligt. Bei Entscheidungen grösser 2 MCHF sind Einzelentscheide an der Urne vorgesehen. Gemeinderat und Kommissionen werden alle vier Jahre neu gewählt.



Urnenabstimmung und Wahlen

An der Urnenabstimmung werden Investitionsentscheide ab einem Volumen von 2 MCHF gefällt. Zusätzlich finden alle vier Jahre Wahlen der Gemeindebehörden statt. Gewählt werden der Gemeinderat sowie die drei ständigen Kommissionen Bau- und Planungskommission, Finanz- und Liegenschaftskommission sowie die Tiefbaukommission.



Abstimmungen

Gemeindeversammlung

Die Gemeindeversammlung findet jeweils im Mai und im November statt. Es werden das Budget des Folgejahres sowie die Rechnung des Vorjahres genehmigt. Weiter werden Reglemente, welche in der Kompetenz der Gemeindeversammlung liegen, wie auch Investitionsvorhaben bis zu einem Umfang von 2 MCHF genehmigt. Schweizerinnen und Schweizer, die seit drei Monaten in der Gemeinde wohnhaft sind und das 18. Altersjahr zurückgelegt haben, sind stimmberechtigt.



Gemeindeversammlung

Gemeinderat

Der Gemeinderat besteht aus sieben Mitgliedern. Aktuell besteht der Gemeinderat aus drei Mitgliedern der Schweizerischen Volkspartei (SVP), zwei Mitgliedern der Sozialdemokratischen Partei (SP) und je ein Mitglied „Die Mitte“ und „FDP – Die Liberalen“. Jedes Mitglied steht einem Ressort vor und ist gleichzeitig Mitglied der entsprechenden Fachkommission.



Gemeinderat

Kommissionen

Zur Entlastung des Gemeinderates werden ständige Kommissionen eingesetzt. Diese haben je nach Kommission unterschiedliche, im Organisationsreglement der Gemeinde Neuenegg verankerte Kompetenzen. Aktuell gibt es folgende ständige Kommissionen:

- Bau- und Planungskommission
- Finanz- und Liegenschaftskommission
- Kommission für Jugend, Arbeit und Soziales *)
- Regionale Jugendkommission (ROKJA) *)
- Schulkommission *)
- Tiefbaukommission



*) Diese Kommission wird durch den Gemeinderat gewählt. Die übrigen Kommissionen werden an der Urne gewählt.

Wollen Sie in unserer Gemeinde was verändern, dann haben Sie folgende Möglichkeiten:

- An den Gemeindewahlen stehen ihnen verschiedene Parteien zur Auswahl. Wählen Sie die Personen oder Parteien, welche ihre Bedürfnisse am besten abdeckt
- Wenden Sie sich an die Gemeinderats- oder Kommissionsmitglieder und bitten sie diese, ihr Anliegen in die Behörde zu bringen
- Eine Gemeindeinitiative benötigt Unterschriften von 5% der stimmberechtigten Einwohnerinnen und Einwohner
- Eine Petition kann von jedem Bürger eingereicht werden

Gemeindeverwaltung

Die Gemeindeverwaltung ist gerne für sie da.

Online-Schalter

Diverse Dienstleistungen können sie auch bequem über den Online-Schalter erledigen. Auf der Homepage der Gemeinde finden Sie viele Formulare und Informationen zu allen relevanten Themen.



Online-Schalter

Verwaltung

Die Gemeindeverwaltung besteht hauptsächlich aus der Gemeindeschreiberei, der Finanzverwaltung und der Bauverwaltung.



Verwaltung

Die Öffnungszeiten sind wie folgt:

- Mo: 08.00 - 11.30 Uhr und 14.00 - 18.00 Uhr
- Di: 08.00 - 16.00 Uhr durchgehend
- Mi - Do: 08.00 - 11.30 Uhr
- Fr: 08.00 - 11.30 Uhr und 14.00 - 16.00 Uhr

Gemeinde Neuenegg

Dorfplatz 1

3176 Neuenegg

Telefon: 031 744 01 00

e-mail: info@neuenegg.ch

Gemeindeschreiberei

Diese umfasst die Einwohnerkontrolle, die Fremdenkontrolle sowie die AHV-Zweigstelle.

Telefon: 031 744 01 00

e-mail: gemeindeschreiberei@neuenegg.ch

Finanzverwaltung

Diese ist v.a. für die finanzielle Abwicklung inklusive Steuern und Abgaben verantwortlich.

Telefon: 031 744 01 20

e-mail: finanzverwaltung@neuenegg.ch

Bauverwaltung

Diese umfasst die gemeindeeigenen Liegenschaften, den Tiefbau, die Wasserversorgung und den Werkhof.

Telefon: 031 744 01 10

e-mail: bauverwaltung@neuenegg.ch

Die Informationen zu den Schulen finden Sie im Kapitel Schulen auf Seite 8.

Die Gemeinde betreibt einen WhatsApp-Kanal. Abonnieren Sie diesen und bleiben Sie auf dem Laufenden.



Kinder, Jugendliche und Familien

Neuenegg bietet zusammen mit Nachbargemeinden, privaten Institutionen sowie Vereinen ein attraktives Angebot an ausserfamiliärer Kinderbetreuung:

- Ferienbetreuung
- Kinderbetreuung zu Hause - Rettungsanker für Eltern in Not
- Kindertagesstätten / Kita
- Ludothek
- Mittagstisch
- Musikschule
- Offene Kinder- und Jugendarbeit
- Spielgruppe
- Tageseltern / Tagesfamilien
- Tagesschule



Familien

Schulen

Zur Schule gehört der Kindergarten, die Primar- und Sekundarschule, die Schulsozialarbeit, die Schulzahnpflege sowie die Tagesschule.

Die Primarstufe wird in den Schulhäusern Dorf, Au, Bramberg und Thörishaus Stucki angeboten. Die Oberstufe findet im Schul- und Kirchenzentrum (SKZ) beim Dorfschulhaus statt.



Schulen

Aktuelle Ferienpläne, Fahrzeiten des Schulbusses, Termine der Ferienbetreuung und die Kontakte zum Elternrat sind auf der Homepage der Schulen ersichtlich.

Soziales

Neuenegg ist Teil des Sozialdienst Amt Laupen, welcher Dienstleistungen der Sozialhilfe, des Vormundschaftswesens und der präventiven Beratung anbietet.



Soziales

Daneben gibt es diverse Anbieter für folgende Dienstleistungen:

- Alters- und Pflegeheim
- Fahrdienst des Schweizerischen Roten Kreuzes
- Mahlzeitendienst
- Spitex



Alter

Freizeit und Vereine

Die rege Vereinstätigkeit der über 70 Vereine und die hervorragende Arbeit der Kultur Neuenegg stellen sicher, dass Neuenegg nicht zu einer gesichtslosen Vororts- und Schlafgemeinde verkommt. Neuenegg liegt zudem inmitten eines sehr beliebten Naherholungsgebietes. Zahlreiche Naturliebhaber geniessen ihre Freizeit am Ufer der Sense oder verbringen diese beim Biken, Wandern oder Reiten im Forst.

Vereine

Hier geht's zur Vereinsliste Neuenegg.



Vereine

Freizeitangebot

Neben dem Naherholungsgebiet mit der Sense und dem Forst, welche zum Baden, Wandern oder Velofahren animieren, gibt es in Neuenegg diverse Freizeitangebote.



Freizeitangebote

Sportanlagen

Neuenegg verfügt über eine Dreifachsporthalle in Neuenegg Dorf und je eine Turnhalle im Schulhaus Au sowie Thörishaus Stucki. Eine Aussensportanlage befindet sich ebenfalls in Neuenegg Dorf. Der SC Thörishaus betreibt die Fussballfelder in Thörishaus Stucki.

Neuenegg ist zusätzlich Mitgliedergemeinde der „Badi Region Sense“.

Abfall- und Grüngutentsorgung

Mit einem dichten Netz an Sammelstellen unterstützt die Gemeinde Neuenegg die ökologische Entsorgung von Abfall und Grüngut.

Für die Hausabholung gilt der Entsorgungs- und Recyclingkalender, welcher ebenfalls online abrufbar ist.



Abfall

Diverses

Mitteilungsblatt
„Neuenegger Zeitung“



Neuenegger Zeitung

Homepage Gemeinde
www.neuenegg.ch



Gemeinde

Video von Neuenegg



Video

Notfallnummern



Notfall

Alert Swiss



AlertSwiss

Das Lokalbüro Neuenegg



Lokalbüro

Öffentlicher Verkehr



SBB App

Tarifverbund Libero



Libero-Verbund

Ortsplan



Ortsplan

Bleiben Sie auf dem Laufenden!

SP NEUENEGG - WHATSAPP-KANAL



Scanne diesen QR-Code mit der Kamera, um diesen Kanal anzusehen oder zu abonnieren.

